

# Краны шаровые фланцевые серии F15/F30

## Технические характеристики



Архангельск (8182)63-90-72  
Астана (7172)727-132  
Астрахань (8512)99-46-04  
Барнаул (3852)73-04-60  
Белгород (4722)40-23-64  
Брянск (4832)59-03-52  
Владивосток (423)249-28-31  
Волгоград (844)278-03-48  
Вологда (8172)26-41-59  
Воронеж (473)204-51-73  
Екатеринбург (343)384-55-89  
Иваново (4932)77-34-06

Ижевск (3412)26-03-58  
Иркутск (395)279-98-46  
Казань (843)206-01-48  
Калининград (4012)72-03-81  
Калуга (4842)92-23-67  
Кемерово (3842)65-04-62  
Киров (8332)68-02-04  
Краснодар (861)203-40-90  
Красноярск (391)204-63-61  
Курск (4712)77-13-04  
Липецк (4742)52-20-81  
Киргизия (996)312-96-26-47

Магнитогорск (3519)55-03-13  
Москва (495)268-04-70  
Мурманск (8152)59-64-93  
Набережные Челны (8552)20-53-41  
Нижний Новгород (831)429-08-12  
Новокузнецк (3843)20-46-81  
Новосибирск (383)227-86-73  
Омск (3812)21-46-40  
Орел (4862)44-53-42  
Оренбург (3532)37-68-04  
Пенза (8412)22-31-16  
Казахстан (772)734-952-31

Пермь (342)205-81-47  
Ростов-на-Дону (863)308-18-15  
Рязань (4912)46-61-64  
Самара (846)206-03-16  
Санкт-Петербург (812)309-46-40  
Саратов (845)249-38-78  
Севастополь (8692)22-31-93  
Симферополь (3652)67-13-56  
Смоленск (4812)29-41-54  
Сочи (862)225-72-31  
Ставрополь (8652)20-65-13  
Таджикистан (992)427-82-92-69

Сургут (3462)77-98-35  
Тверь (4822)63-31-35  
Томск (3822)98-41-53  
Тула (4872)74-02-29  
Тюмень (3452)66-21-18  
Ульяновск (8422)24-23-59  
Уфа (347)229-48-12  
Хабаровск (4212)92-98-04  
Челябинск (351)202-03-61  
Череповец (8202)49-02-64  
Ярославль (4852)69-52-93

Единый адрес для всех регионов: [bya@nt-rt.ru](mailto:bya@nt-rt.ru) | | [www.bray.nt-rt.ru](http://www.bray.nt-rt.ru)

# Краны шаровые фланцевые серии F15/F30



**Серия F15** - корпус фланцевый DIN PN16/25/40  
**Серия F30** - корпус фланцевый ANSI Class 150/300

**Условный проход DN:** 15...300 (1/2" ...12")

**Условное давление PN:** 16 / 25 / 40

**Температура рабочей среды:** -40...+400 °C  
(в зависимости от материалов крана)

**Климатическое исполнение:** У, УХЛ, Т, ТМ, ТВ,  
согласно ГОСТ 15150-69

**Направление подачи рабочей среды:** любое

**Класс герметичности:** А (нет видимых протечек),  
согласно ISO 5208:2008, ГОСТ Р 54808-2011

**Строительная длина:** согласно DIN EN 558-1 ряды:  
DN 15...100 PN16 Ряд 14 (DIN 3202 F4)  
DN 125...300 PN16 Ряд 26 (DIN 3202 F7)  
DN 125...300 PN16 Ряд 15 (DIN 3202 F5)  
DN 15...50 PN40 Ряд 14 (DIN 3202 F4)  
DN 65...300 PN40 Ряд 26 (DIN 3202 F7)

**Присоединение:** фланцевое, уплотнительная  
поверхность Тип В  
(соединительный выступ)

**Ответные фланцы:** согласно DIN EN 1092; ISO 7005;  
ГОСТ 12820-80; ГОСТ 12821-80;  
ГОСТ 12815-80; ГОСТ Р 54432-2011

## Привод крана:

рукоятка / редуктор / пневмопривод / электропривод  
Присоединительные размеры согласно ISO 5211:2001

## Дополнительное оборудование (опции):

сигнализатор конечных положений / позиционер /  
пневмораспределитель / фильтр-регулятор /  
ручной дублер / удлинитель штока

## Шаровые краны серии Flow-Tek F15 / F30

Фланцевые полнопроходные шаровые краны для широкого спектра промышленных применений:

- водоснабжение и энергетика
- нефтепереработка и нефтехимия
- химическая промышленность
- пищевая промышленность
- целлюлозно-бумажная промышленность
- добыча и переработка минерального сырья

Конструкция крана обеспечивает абсолютную герметичность, низкое гидродинамическое сопротивление, малый крутящий момент, долгий срок службы и высокую ремонтпригодность.

Широкий выбор доступных материалов позволяет оптимально подобрать кран для различных рабочих сред и условий эксплуатации.

Для решения задач регулирования предлагается версия шарового крана с шаром, имеющим V-образный вырез.

Для экстремальных рабочих условий (высокая температура, абразивная рабочая среда) предлагается версия шарового крана с металлическими седлами.

Для работы с огне- и взрывоопасными средами предлагается версия шарового крана в пожаробезопасном исполнении Fire Safe (API 607-4, BS 6755 часть 2) и взрывобезопасном исполнении (ATEX 94/9/EC).

## Спецификация материалов:

### Корпус:

Углеродистая сталь ASTM A216 WCB  
Нержавеющая сталь ASTM A351CF8M

### Шар:

Нержавеющая сталь ASTM A351CF8M

### Шток:

Нержавеющая сталь ASTM A479 Type 316

### Седло:

**TFM 1600** (-40...+230°C) модифицированный PTFE  
Рекомендовано: концентрированные кислоты и щелочи, спирты, растворители, агрессивные газы, пищевые и "чистые" среды, низкий вакуум  
Не рекомендовано: абразивные среды, расплавы щелочных металлов.

**Tek-Fil** (-40...+280°C) TFM с графитовым наполнителем  
Рекомендовано: насыщенный пар, абразивные и агрессивные среды. Мономеры (стирол, бутадиен).  
Процессы с высокой цикличностью On-Off.

Не рекомендовано: расплавы щелочных металлов.

**UHMWPE** (-40...+85°C) высокомолекулярный полиэтилен  
Рекомендовано: высокоабразивные агрессивные среды, пульпы, растворы, сухие смеси, цемент.  
Радиоактивные среды.

Не рекомендовано: агрессивные среды при  $T > 60^\circ\text{C}$ .

**PEEK** (-40...+300°C) полиэфирэфиркетон  
Рекомендовано: горячая вода и пар, абразивные и агрессивные среды, полимеризующиеся среды, табачное производство.

Не рекомендовано: фтор-, хлор-, фенол содержащие среды.

**Inconel** (-40...+400°C) металлическое седло

Рекомендовано: экстремальные рабочие условия, высокая температура и давление, абразивные среды.

! Только для кранов DN15...50мм.

!! Класс герметичности В, согласно ISO 5208:2008

## Особенности конструкции шаровых кранов серии Flow-Tek F15 / F30

Конструкция шаровых кранов Bray, создана на основе современных передовых технологий и является результатом научного труда, работы конструкторов и инженеров компании.

При производстве шаровых кранов используются комплектующие и материалы только “премиум” класса.



### КОРПУС

Корпус крана состоит из двух частей, изготавливаемых методом литья по современной технологии вакуумно-пленочной формовки с последующей термической обработкой (закалка / нормализация). Готовые отливки доводятся на обрабатывающих центрах с ЧПУ, что обеспечивает стабильные параметры качества, такие как высокая размерная точность, качество обработки поверхности и соблюдение механических показателей. Готовые детали проходят 100% технологический контроль.

### ШАР

В кранах BRAY используются шары, изготовленные на высокоточных обрабатывающих центрах, из цельных заготовок, с последующей шлифовкой и полировкой поверхности шара для достижения абсолютной герметичности и снижения крутящего момента.

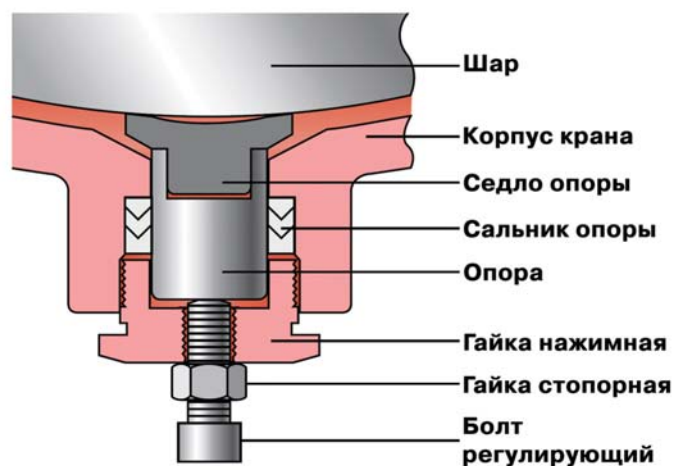


Для уменьшения износа седла и увеличения срока эксплуатации крана рабочая кромка шара делается закругленной.

Для увеличения надежности работы крана отверстие для штока делается таким образом, чтобы уравнивать давление в полости корпуса крана и линейное давление потока рабочей среды.

В регулируемых кранах шар имеет V-образный вырез, что позволяет регулировать поток рабочей среды на выходной стороне крана.

Шары имеют отверстие в пазе под шток для выравнивания давления за шаром в полости крана. Краны серии F15 DN 15...200 и серии F30 DN 15...125 это краны с плавающим шаром. Технология плавающего шара основана на принципе, что и предварительная нагрузка седла и давление в трубопроводе способствуют образованию силы сжатия между шаром и седлом, что обеспечивает абсолютную герметичность при понижении и повышении давления. Давление потока прижимает шар к седлу, расположенному вниз по потоку, седло прогибается и создает уплотнение. Седло, расположенное вверх по потоку, продвигается вперед, позволяя давлению проникнуть сзади по канавкам и в полость корпуса, тем самым снимая нагрузку и снижая износ корпуса. Краны серии F15 10"...12" и серии F30 6"...12" это краны с шаром на опоре. Это обусловлено тем, что при больших условных диаметрах прохода и давлениях плавающий шар создает чрезмерно большие нагрузки на уплотнительное седло, что затрудняет работу крана. Опора шара позволяет сохранить постоянный профиль седла, что предотвращает его износ и возможность протечки рабочей среды.



### СЕДЛО

Дизайн седла шарового крана гарантирует абсолютную герметичность крана в обоих направлениях потока и низкий крутящий момент.

Внутренние кромки седла имеют фаски для уменьшения силы взаимодействия между шаром и седлом. Такая конструкция исключает пластическую деформацию, уменьшает момент вращения и минимизирует износ седла. По периметру седла расположены прорезы для выравнивания давления в полостях корпуса крана.

Доступный набор материалов, позволяет сделать оптимальный выбор седла для различных рабочих сред и условий эксплуатации.

По умолчанию краны BRAY серии Flow-Tek F15/F30 укомплектованы седлом TFM1600.

Как опция доступны седла с заполнением полостей, которые препятствуют попаданию и застояванию рабочей среды в полости между шаром и корпусом крана. Такой тип седла применяется для “грязных” рабочих сред (краски, полимеризующиеся среды) и для “ультрачистых” сред в пищевой, фармацевтической промышленности и производстве полупроводников.

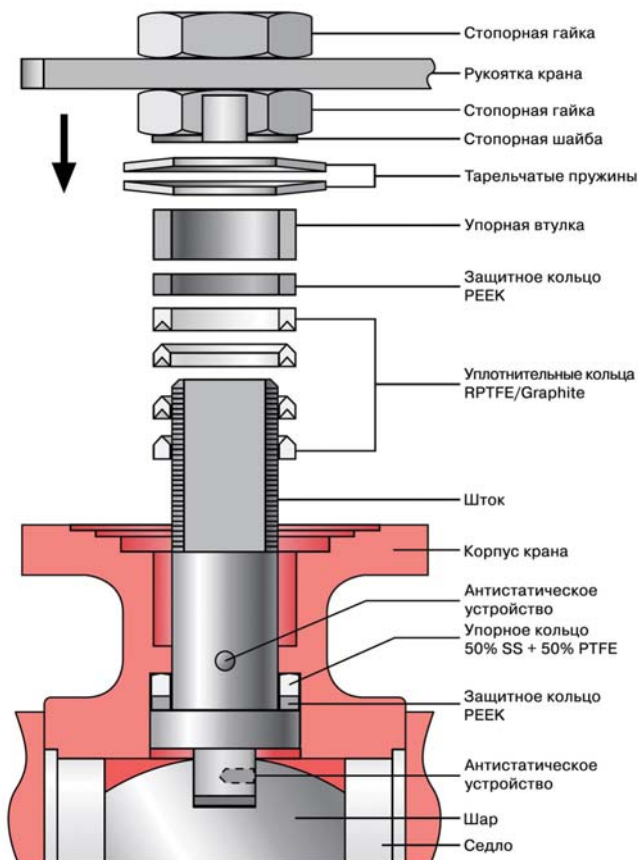
## ШТОК И САЛЬНИКОВЫЙ УЗЕЛ

Шток крана выполнен из коррозионностойкой высокопрочной стали. Уплотнительная поверхность штока шлифуется и полируется для обеспечения герметичности и снижения крутящего момента.

Форма присоединения штока к приводу Double-D (шток с двумя лысками). Такая форма надежно передает момент с привода на шток и однозначно указывает текущее положение крана.

Герметичность штока обеспечивает сальниковый узел, конструкция которого зависит от типоразмера крана. В кранах серии F15/F30 DN 15...65 применяются штоки, внешний диаметр которых несколько больше внутреннего диаметра уплотнительных колец. Уплотнительные кольца выполнены из RPTFE с графитом, и устойчивы к динамическим нагрузкам. Защитное кольцо и упорная втулка завершают герметизацию штока. Тарельчатые пружины автоматически компенсируют изменения температуры и износ уплотнительных колец.

Настройка сальникового узла производится на заводе с последующими испытаниями. Узел фиксируется стопорной гайкой, что исключает раскручивание гайки штока в условиях высокой цикличности эксплуатации.



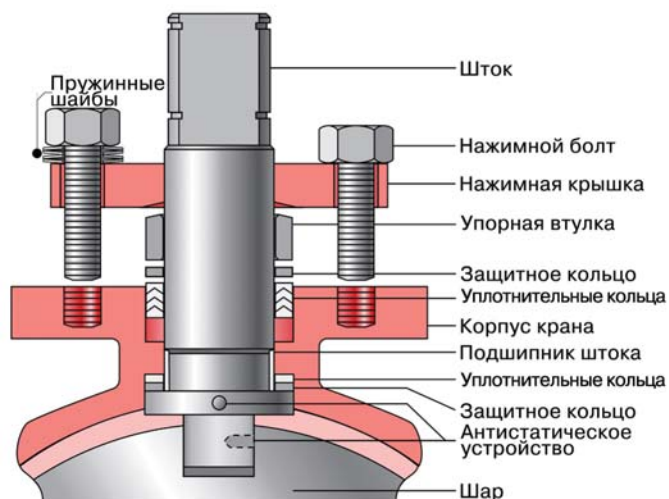
Антистатические устройства предохраняют от возникновения электрического разряда вследствие разности потенциалов шток-шар-корпус.

Выравнивание потенциалов шар-шток и шток-корпус достигается с помощью штифтов из нержавеющей стали с пружиной, которые вставляются в отверстие штока.

В кранах серии F15/F30 DN 80...300 положение штока задается корпусом крана и нажимной крышкой, что обеспечивает устойчивую работу даже в режимах высоких крутящих моментов.

Сальниковый узел состоит из уплотнительных колец, упорной втулки, защитного кольца, нажимной крышки и натяжных болтов. Такая система позволяет надежно уплотнить шток, посредством равномерного прижима уплотнительных колец к штоку. Все штоки полируются для уменьшения крутящего момента. Для тяжелых условий эксплуатации в конструкцию добавляются тарельчатые пружины, которые регулируют прижим уплотнительных колец и компенсируют вибрации.

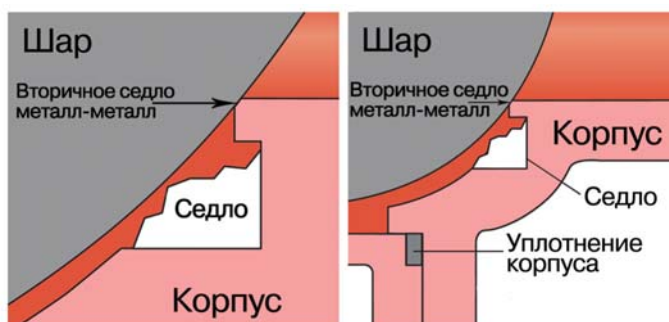
Для регулировки/юстировки сальникового узла в процессе эксплуатации достаточно поджать нажимную крышку, провернув натяжные болты на 1/4 оборота. Болты должны подтягиваться равномерно, без чрезмерных усилий. Подтяжка болтов осуществляется без демонтажа привода крана.



## FIRE-SAFE ИСПОЛНЕНИЕ

Краны BRAY в "Fire-Safe" исполнении разработаны и испытаны в соответствии со стандартами API 607-4 и BS 6755-2. В случае возникновения огня и разрушения уплотнительного седла, выступ корпуса смыкается с шаром и предотвращает утечку рабочей среды. Шток крана имеет специальный фасонный профиль, который предотвращает утечку рабочей среды через шток, если уплотнительное кольцо штока разрушено под действием огня.

Все уплотнительные элементы кранов в исполнении "Fire-Safe" имеют в своем составе графит.



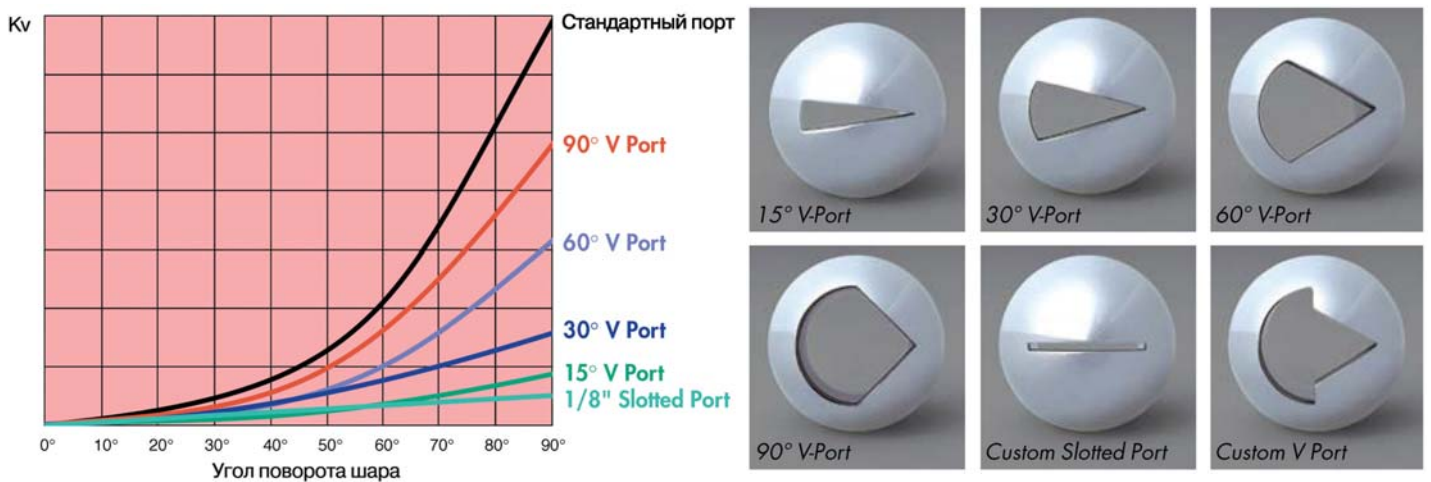
## Крутящие моменты шаровых кранов серии Flow-Tek F15

Крутящий момент, Нм	Номинальный диаметр, DN													
	15	20	25	32	40	50	65	80	100	125	150	200	250	300
<b>F15 PN16 TFM седло</b>	6	10	12	19	29	40	64	82	110	204	420	660	1550	2300
<b>F15 PN40 TFM седло</b>	6	10	14	20	30	50	85	115	140	350	650	890	2200	3250
<b>F15 PN16 Inconel седло</b>	22	32	46	-	62	84	-	-	-	-	-	-	-	-
<b>F15 PN40 Inconel седло</b>	30	43	65	-	90	120	-	-	-	-	-	-	-	-

## Коэффициент расхода Kv (м³/час) шаровых кранов серии Flow-Tek F15

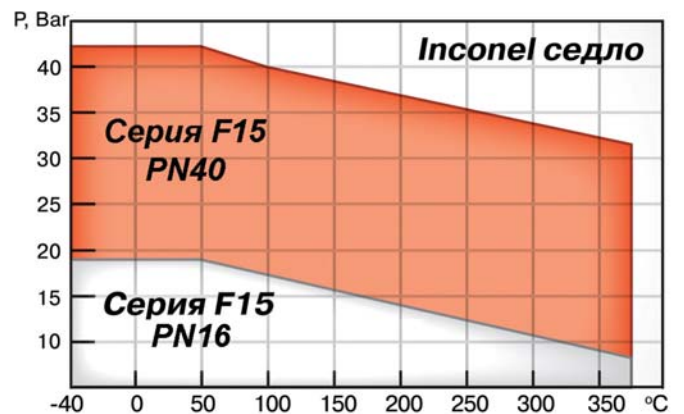
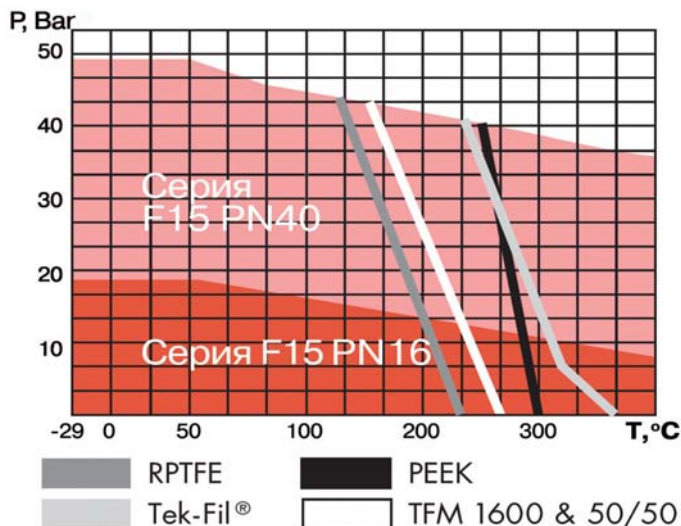
Коэффициент расхода, Kv	Номинальный диаметр, DN													
	15	20	25	32	40	50	65	80	100	125	150	200	250	300
<b>F15</b>	27	51	90	171	235	427	665	981	1790	2990	4270	8190	12800	17920

## Кривые Kv для шаровых кранов серии Flow-Tek F15 V-port



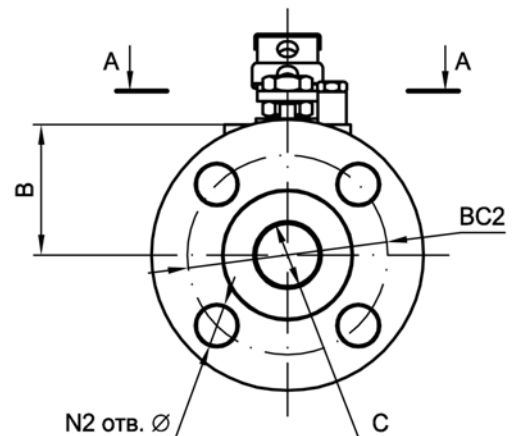
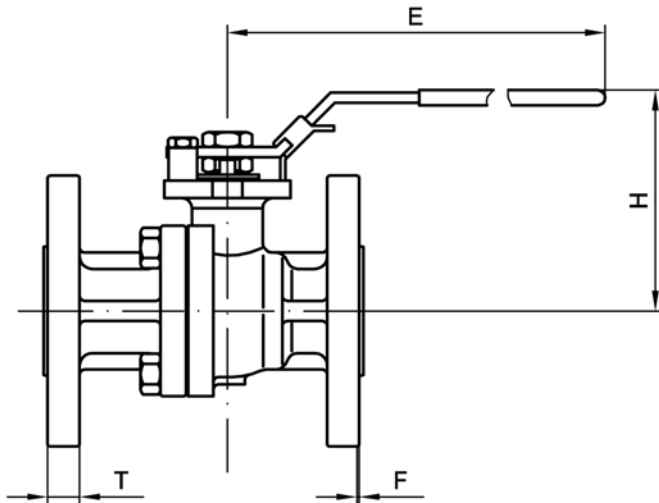
При расчете регулирующих кранов необходимо учесть все основные характеристики и свойства крана. Это касается вопросов выбора материалов, определения условного давления и присоединительных размеров. Кроме того, нужно выбрать соответствующую дроссельную систему (порт) с учетом перепада давления, расхода и других условий протекания рабочей среды через кран (кавитация, уровень шума, испарение среды). Для решения задач подбора и расчета шаровых кранов инженерный центр BRAY - FlowTek разработал программу "Flow-Tek Sizing and Selection".

## Диаграмма "Температура-Давление" для шаровых кранов серии Flow-Tek F15

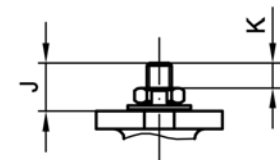


## Габаритные размеры шаровых кранов серии Flow-Tek F15 DN 15...50 PN16/40

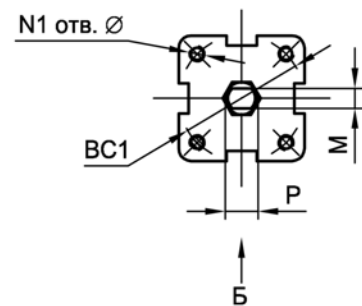
DN	L	C	D	D1	D2	T	f	n-do	B	H	E	M	P	K	J	Фланец	Вес
MM	MM	MM	MM	MM	MM	MM	MM	MM	MM	MM	MM	MM	MM	MM	MM	ISO 5211	кг
15	115	15	95	65	45	16	2	4-14	40	66	165	6,35	M10	7,8	14	F04	1,90
20	120	20	105	75	58	18	2	4-14	42,5	74	165	6,35	M10	7,8	14	F04	2,70
25	125	25	115	85	68	18	2	4-14	52	87	200	8	M12	11	19	F05	3,60
32	130	32	140	100	78	18	2	4-18	56	91	200	8	M12	11	19	F05	5,20
40	140	38	150	110	88	18	3	4-18	66	107	250	9,5	M16	14	23	F07	6,80
50	150	50	165	125	102	20	3	4-18	75	115	265	9,5	M16	14	23	F07	9,10



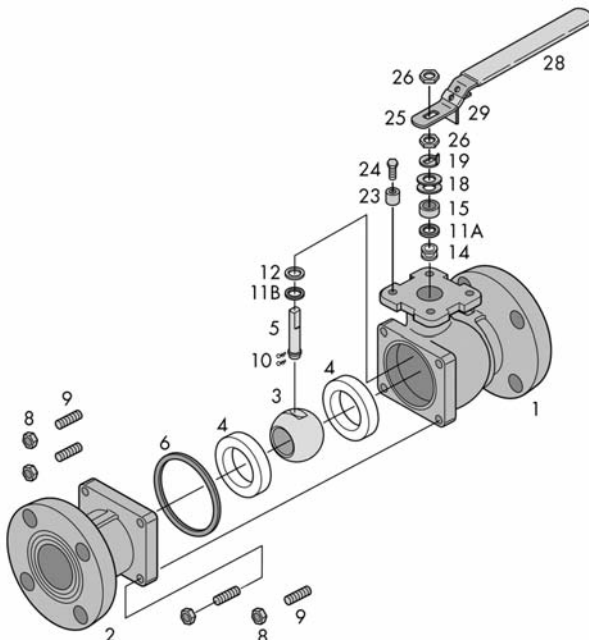
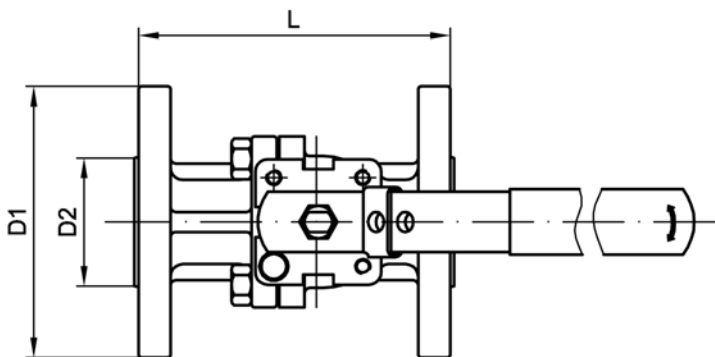
Б (1:1, фиксатор не показан)



A-A (1:1, фиксатор не показан)



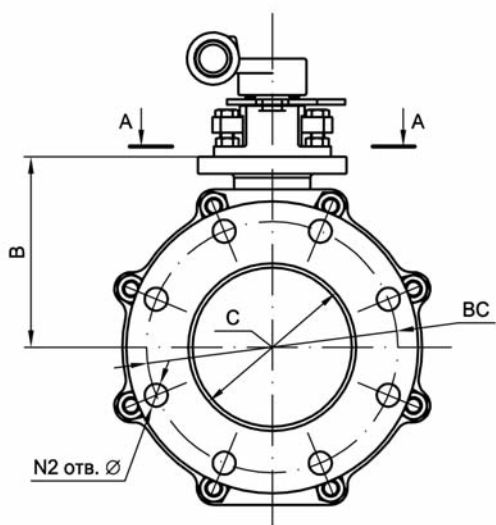
Б



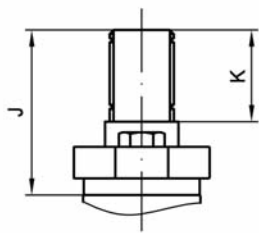
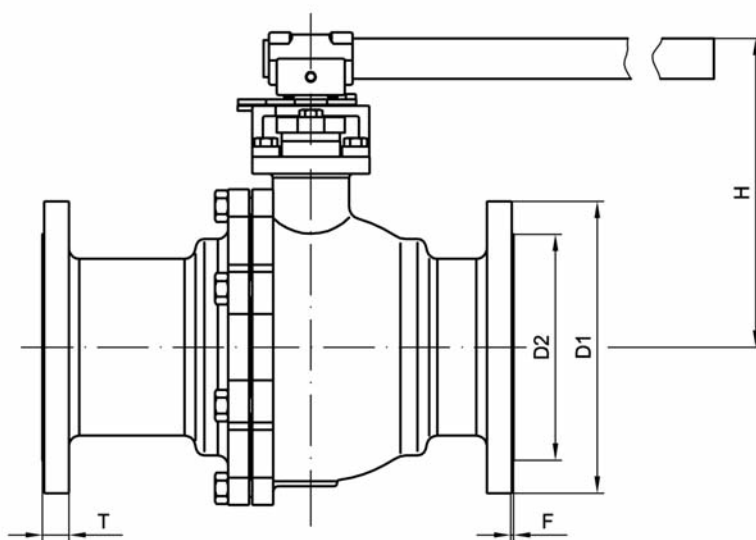
Компоненты шарового крана F15 DN 15...50 PN16/40			
1	Корпус 1	12	Шайба
2	Корпус 2	14	Уплотнительные кольца
3	Шар	15	Упорная втулка
4	Седло	18	Пружинная шайба
5	Шток	19	Стопорная шайба
6	Уплотнение корпуса	23	Ограничитель хода
8	Гайка	24	Болт
9	Шпилька	25	Рукоятка
10	Антистатическое у-во	26	Стопорная гайка
11A	Защитное кольцо	28	Изоляция
11B	Защитная шайба	29	Блокиратор

## Габаритные размеры шаровых кранов серии Flow-Tek F15 DN 65...300 PN16

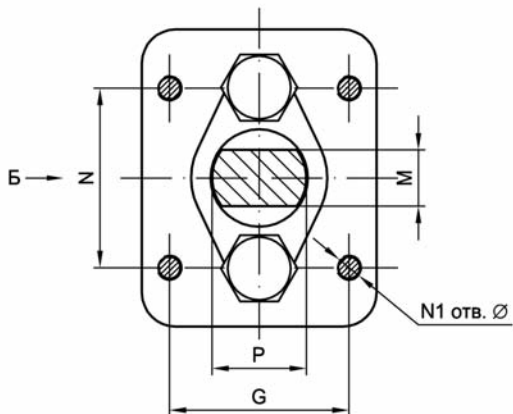
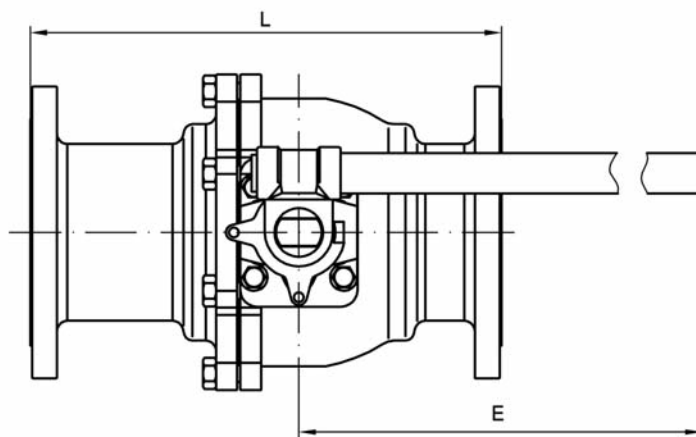
DN	L	C	D1	D2	T	F	B	H	E	M	P	K	J	Фланец под привод			Вес
														N	G	Nxd	
мм	мм	мм	мм	мм	мм	мм	мм	мм	мм	мм	мм	мм	мм	мм	мм	мм	кг
65	170	65	185	122	18	3	86	158	390	17	28	44	78	90	44	4xM12	16,5
80	180	80	200	138	20	3	93	166	390	17	28	44	78	90	44	4xM12	20,0
100	190	100	220	158	20	3	112	183	390	17	28	44	78	90	44	4xM12	34,0
125	325	125	250	188	22	3	164	272	990	26	42	41	87	86	86	4xM12	52,0
	400																57,0
150	350	150	285	212	22	3	182	285	990	26	42	41	87	86	86	4xM12	62,0
	450																75,0
200	400	200	340	268	24	3	193	323	990	26	42	41	98	86	86	4xM12	132,0
	550																238,0
250	450	250	405	320	26	3	250	348	990	35	50	55	95	115	115	4xM16	227,0
	650																330,0
300	500	300	460	378	28	4	291	388	990	35	50	55	95	115	115	4xM16	318,0
	750																480,0



Б (1:2, фиксатор не показан)

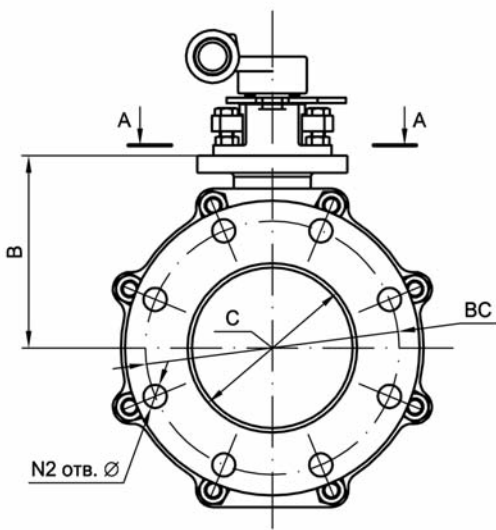


А-А (1:2, фиксатор не показан)

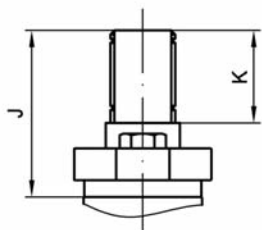
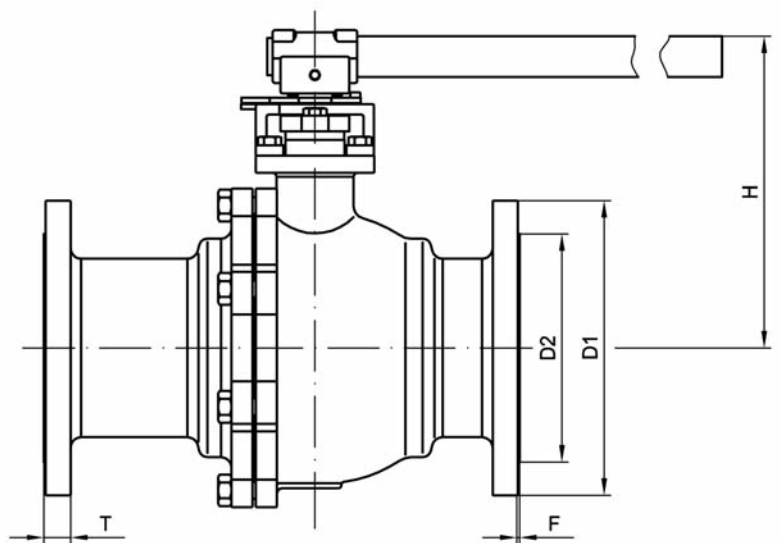


## Габаритные размеры шаровых кранов серии Flow-Tek F15 DN 65...300 PN40

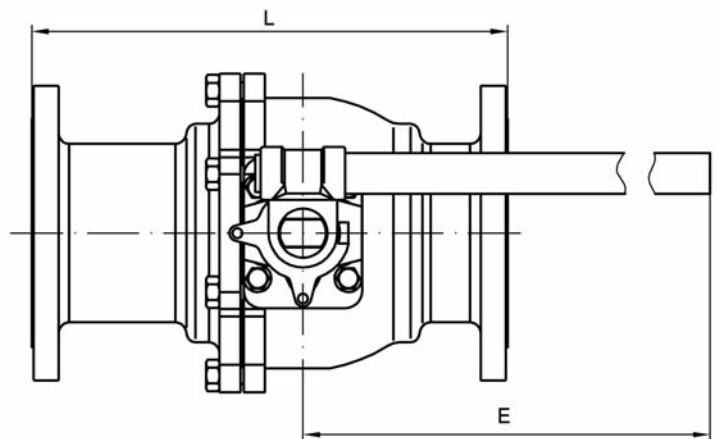
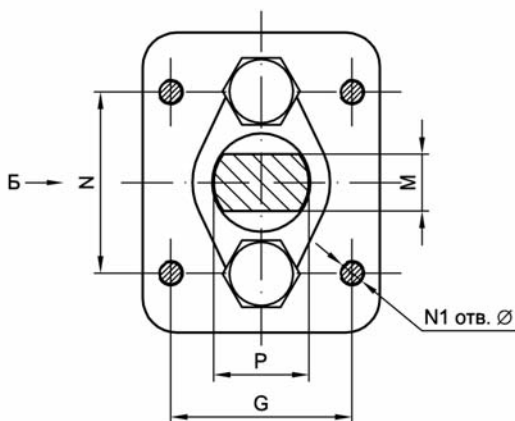
DN	L	C	D1	D2	T	F	B	H	E	M	P	K	J	Фланец под привод			Вес
														N	G	Nxd	
65	290	65	185	122	22	3	86	158	390	17	28	44	78	90	48	4xM12	23,0
80	310	76	200	138	24	3	93	166	390	17	28	44	78	90	48	4xM12	31,0
100	350	102	235	162	24	3	112	183	390	17	28	44	78	90	48	4xM12	45,0
125	400	127	270	188	26	3	165	272	990	26	42	41	86	86	86	4xM12	69,0
150	450	152	300	218	28	3	182	285	990	26	42	41	86	86	86	4xM12	104,0
200	550	200	375	285	34	3	193	323	990	26	42	54	98	86	86	4xM12	195,0
250	650	250	450	345	38	3	250	348	990	35	50	54	95	115	115	4xM16	280,0
300	750	300	515	410	42	4	291	388	990	35	50	54	95	115	115	4xM16	430,0



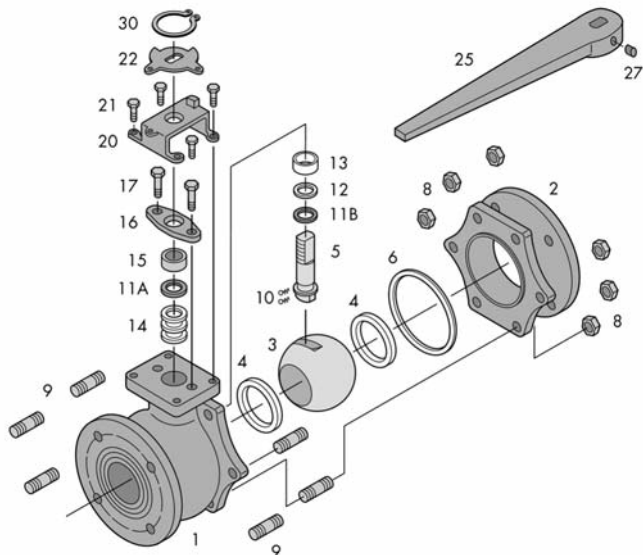
Б (1:2, фиксатор не показан)



А-А (1:2, фиксатор не показан)







**Компоненты шарового крана DN 65...300 PN16/40**

1	Корпус 1	13	Подшипник вала
2	Корпус 2	14	Уплотнительные кольца
3	Шар	15	Упорная втулка
4	Седло	16	Нажимная крышка
5	Шток	17	Нажимной болт
6	Уплотнение корпуса	20	Монтажная скоба
8	Гайка	21	Болт
9	Шпилька	22	Ограничитель хода
10	Антистатическое у-во	25	Рукоятка
11A	Защитное кольцо	27	Стопорный винт
11B	Защитная шайба	30	Стопорное кольцо
12	Шайба		

**Система поддержки шара на опоре реализована в кранах DN 250...300 PN16 и DN 150...300 PN40**

## Особые случаи применения шаровых кранов серии Flow-Tek F15 / F30

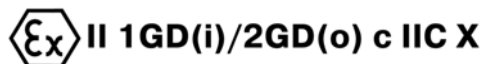
### ЭКОЛОГИЧЕСКАЯ БЕЗОПАСНОСТЬ

Шаровые краны серии F15 / F30 соответствуют нормам TA Luft (Директива VDI 2440), регламентирующих требования к утечкам веществ, загрязняющих атмосферу (пыль, двуокиси сульфата, окиси азота, плавиковая кислота, мышьяк, кадмий, никель, ртуть, таллий токсические, канцерогенные и мутагенные вещества).

Шаровые краны серии F15 / F30 рекомендованы к применению на промышленных предприятиях черной и цветной металлургии, обогатительных фабриках, химических предприятиях, тепловых и атомных электростанциях.

### ВЗРЫВОБЕЗОПАСНОСТЬ

Шаровые краны серии F15 / F30 соответствуют директиве ATEX 94/9/EC., регламентирующей требования к оборудованию во взрывоопасных зонах. Шаровые краны серии F15 / F30 присвоена категория:



### “УЛЬТРА ЧИСТЫЕ” РАБОЧИЕ СРЕДЫ

Шаровые краны серии F15 / F30 с седлом заполнения полостей рекомендованы к применению в технологических процессах с классом чистоты оборудования Class 1000 - стерильное производство.

Очистка, изготовление, тестирование и упаковка кранов осуществляется в закрытом стерильном помещении, благодаря этому при установке крана нет необходимости подвергать его дополнительной очистке. Изготовленные таким образом краны идеально подходят для применения в микроэлектронной, химической, фармацевтической, пищевой и других отраслях промышленности, где требуется обеспечить высокий уровень стерильности.

Широко применяются при производстве промышленных газов (Кислород, Аргон, Водород, Ацетилен, Гелий, Азот, Углекислый газ и пр.).

### ПАР

В стандартном исполнении краны серии F15 / F30 могут быть использованы для перекрытия потока насыщенного и перегретого пара.

При этом существуют следующие ограничения по соотношению температура/давление для различных материалов седла крана:

PN	TFM		Tek-Fil		PEEK		Inconel	
	Pmax	Tmax	Pmax	Tmax	Pmax	Tmax	Pmax	Tmax
16	10	185	14	235	14	260	14	350
40	28	185	28	235	28	260	36	350

Запрещено применять шаровые краны для дросселирования (регулирования) пара.

### ВАКУУМ

Шаровые краны серии F15 / F30 могут быть использованы в технологических процессах с разряжением до 29 мм.рт.столба (низкий вакуум).

### ХЛОР (ГАЗОБРАЗНЫЙ, ЖИДКИЙ)

Использование шаровых кранов серии F15 / F30 при производстве, хранении, транспортировании хлора возможно только в случае специальной подготовки арматуры для такого применения.

Под такой подготовкой подразумевается:

- применение специальных материалов:
  - а) для сухого хлора - Monel, Hastelloy C, Alloy 20;
  - б) для жидкого хлора - Titanium;
- повышенный класс обработки уплотнительных поверхностей и поверхностей контактирующих с рабочей средой;
- при сборке крана не используются смазки содержащие фторуглероды;
- сборка, испытания и упаковка крана производятся в стерильной зоне;
- обязательные испытания крана на герметичность чистым воздухом или водородом;
- транспортировка и хранение крана в полимерной вакуумной упаковке.

Архангельск (8182)63-90-72	Ижевск (3412)26-03-58	Магнитогорск (3519)55-03-13	Пермь (342)205-81-47	Сургут (3462)77-98-35
Астана (7172)727-132	Иркутск (395)279-98-46	Москва (495)268-04-70	Ростов-на-Дону (863)308-18-15	Тверь (4822)63-31-35
Астрахань (8512)99-46-04	Казань (843)206-01-48	Мурманск (8152)59-64-93	Рязань (4912)46-61-64	Томск (3822)98-41-53
Барнаул (3852)73-04-60	Калининград (4012)72-03-81	Набережные Челны (8552)20-53-41	Самара (846)206-03-16	Тула (4872)74-02-29
Белгород (4722)40-23-64	Калуга (4842)92-23-67	Нижний Новгород (831)429-08-12	Санкт-Петербург (812)309-46-40	Тюмень (3452)66-21-18
Брянск (4832)59-03-52	Кемерово (3842)65-04-62	Новокузнецк (3843)20-46-81	Саратов (845)249-38-78	Ульяновск (8422)24-23-59
Владивосток (423)249-28-31	Киров (8332)68-02-04	Новосибирск (383)227-86-73	Севастополь (8692)22-31-93	Уфа (347)229-48-12
Волгоград (844)278-03-48	Краснодар (861)203-40-90	Омск (3812)21-46-40	Симферополь (3652)67-13-56	Хабаровск (4212)92-98-04
Вологда (8172)26-41-59	Красноярск (391)204-63-61	Орел (4862)44-53-42	Смоленск (4812)29-41-54	Челябинск (351)202-03-61
Воронеж (473)204-51-73	Курск (4712)77-13-04	Оренбург (3532)37-68-04	Сочи (862)225-72-31	Череповец (8202)49-02-64
Екатеринбург (343)384-55-89	Липецк (4742)52-20-81	Пенза (8412)22-31-16	Ставрополь (8652)20-65-13	Ярославль (4852)69-52-93
Иваново (4932)77-34-06	Киргизия (996)312-96-26-47	Казахстан (772)734-952-31	Таджикистан (992)427-82-92-69	

**Единый адрес для всех регионов: [bya@nt-rt.ru](mailto:bya@nt-rt.ru) | | [www.bray.nt-rt.ru](http://www.bray.nt-rt.ru)**